

PRTG NETWORK MONITOR

Instalado en segundos.

Configurado en minutos.

Domine su red por los
próximos años.

PRTG Network Monitor es ...

MONITORIZACIÓN DE RED

La monitorización de red continuamente recauda información del estado actual de su red de TI para determinar la disponibilidad y utilización de dispositivos y para medir el uso de ancho de banda. El administrador de TI es informado inmediatamente vía e-mail, SMS, u otros métodos si se registran retardos, problemas en el funcionamiento, o hasta fallas. La información histórica coleccionada da una visión de largo plazo de la salud general y uso de la red.

La monitorización de redes sistemática ayuda a prevenir rupturas, optimizar redes y mejorar los servicios: Ahorro de tiempo y dinero!

... una solución de software para monitorizar su red entera, incluyendo dispositivos, aplicaciones, tráfico y disponibilidad.

PRTG Network Monitor monitoriza sistemas Windows, Linux, Unix y MacOS. La solución soporta SNMP, WMI, monitorización Flow, así como a sniffing de paquetes, y monitorización de dispositivos IPv6.

Ofrece más de 190 sensores específicamente diseñados para la monitorización de: QoS, páginas web, email, aplicaciones, bases de datos, ambientes virtuales y mucho más ...

... una solución de monitorización escalable para empresas.

La Consola Enterprise de PRTG Network Monitor provee la visualización de datos de múltiples instalaciones de PRTG: Despliega información agregada para todas las instalaciones de PRTG en un solo programa, incluso hasta en escenarios de configuración enormes.

Esto es ideal para empresas que necesitan la escala de un gran número de sensores.

... una solución de monitorización de alta disponibilidad.

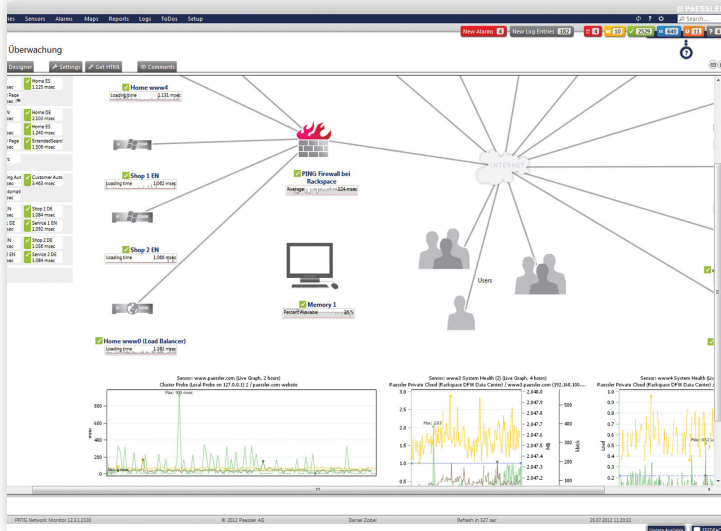
PRTG Network Monitor incluye un clúster de alta disponibilidad en cada licencia (hasta 5 nodos de clúster para Corporativo), el cual asegura que la monitorización no sea interrumpida en caso de fallo en el servidor o mientras se realizan actualizaciones ...

... una solución comprensiva de monitorización de red con licenciamiento claro y justo que se ajusta a su presupuesto.

PRTG Network Monitor ofrece la funcionalidad de monitorización global y escala hasta grandes redes de varios miles de dispositivos y aún más por sólo el precio de una solución de nivel de entrada. Cada licencia incluye la funcionalidad entera de monitoreo.

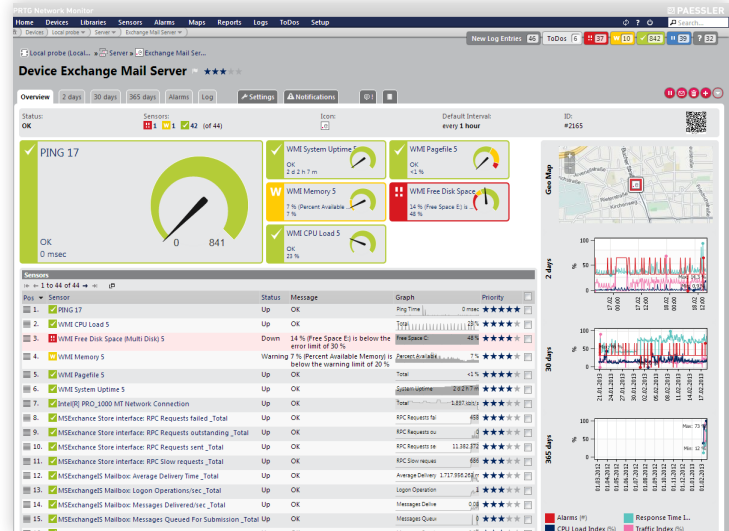
No se requiere instalar complementos – no hay costos extras ni un esfuerzo extra para la configuración o para el mantenimiento.

Cree mapas de PRTG personalizados



Crear «mapas de PRTG» personalizados usando el editor «arrastrar y soltar» integrado en PRTG. El despliegue de estatus de monitorización, gráficas y tablas se vuelven más claros.

Interfaz web fácil de usar



Fácil y potente, optimizado para uso fácil e intuitivo. Esta imagen muestra la página principal de un dispositivo, incluyendo el gráfico de los sensores más importantes.

...una solución de monitorización fácil para sus redes.

...le permite monitorizar diferentes sitios desde una instalación central.

PRTG Network Monitor se instala y configura en pocos minutos y puede ser actualizada a nuevas versiones con solo 3 clics, gracias a la actualización automática del software. Incluye su propia base de datos, un servidor web integrado, «guru de configuración» y un descubridor de redes automático.

PRTG Network Monitor incluye «sondas remotas» las cuales pueden ser instaladas en redes distribuidas y después enviar los datos monitorizados con certificado SSL vía Internet (no requiere VPN) al servidor núcleo de la instalación central.

PRTG es consecuentemente optimizado para uso fácil.

... probado en más de 150,000 instalaciones en todo el mundo. Fácil, libre de fallas, y control completo sobre su red.

Asistente de «tres clics»

Search directly:

Monitor What?

- Availability/Uptime
- Bandwidth/Traffic
- Speed/Performance
- CPU Usage
- Disk Usage
- Memory Usage
- Hardware Parameters
- Network Infrastructure
- Custom Sensors

Target System Type?

- Windows
- Linux/MacOS
- Virtualization OS
- File Server
- Email Server
- SQL Server

Technology Used?

- Ping
- SNMP
- WMI
- HTTP
- SSH
- Packet Sniffing
- NetFlow, sFlow, JFlow

Matching Sensor Types - Filter: Virtualization OS - Results: 14

VMware Host Hardware (WBEM) Monitors hardware information of a ESX/ESXi server using WBEM. Add This ▶	Amazon CloudWatch Monitors performance of an Amazon Web Services instance. Add This ▶	Citrix XenServer Virtual Machine Monitors a virtual machine on a Citrix XenServer version 5.0 or later. Add This ▶
Citrix XenServer Host Monitors a Citrix XenServer host version 5.0 or later. Add This ▶	SSH VMWare ESX(i) Disk Sensor Monitors free space on disks of a VMWare ESX(i) system using SSH. Add This ▶	Hyper-V Virtual Machine Monitors a virtual machine on a Hyper-V server. Add This ▶
Hyper-V Host Server Monitors a Hyper-V host server. Add This ▶	Hyper-V Virtual Network Adapter Monitors a Hyper-V Virtual Network Adapter. Add This ▶	Hyper-V Virtual Storage Device Monitors a Hyper-V Virtual Storage Device. Add This ▶

Selección rápida y fácil de nuevos sensores.



La «vista sunburst» muestra el estado de toda la red en una sola pantalla.

Información Técnica

Características Básicas

- Monitorización de ancho de banda, uso, tiempo de actividad y de SLA
- Adecuado para redes de cualquier tamaño
- Descubrimiento automático de la red y configuración de sensores (IPv4 e IPv6)
- Monitorización de redes/ubicaciones múltiples con una sola licencia
- Clúster de alta disponibilidad incluido en cada licencia, posibilidad de varios nodos de clúster
- API basada en HTTP para comunicación con otras aplicaciones
- Adaptación personalizada de la interfaz web vía CSS, JavaScript y propio código HTML

Sensores y Protocolos

- Más de 190 tipos de sensores (Ping, HTTP, WMI, SMTP, POP3, DNS y muchos más)
- Tráfico de red y análisis de funcionamiento usando SNMP, NetFlow v5/v9, sFlow v5, jFlow v5 y sniffing de paquetes
- Sensores inteligentes (p.e. reconocimiento automático de sistemas multiprocesador)
- Plantillas de dispositivos preconfiguradas para routers Cisco, servidores SQL, etc.
- Sensores dedicados de hardware para dispositivos Dell-, HP- NetApp- y APC
- Sensores para monitorizar entornos virtualizados (VMware, HyperV, Virtuozzo, XEN, Amazon CloudWatch etc.)
- Añadir un sensor con tres clics
- Disparadores programables y sensores personalizados
- Monitorización nativa de Linux sin agentes
- Nuevo cálculo heurístico reconoce conexiones entre sensores

Interfaz

- Elegante, rápida y poderosa interfaz web como Single Page Application
- Integración de Geo Maps vía MapQuest, CloudMade, Google, etc.
- Vista de árbol personalizable y bibliotecas individuales
- Consola Enterprise para desplegar varias instalaciones de PRTG en un vistazo
- Aplicación iOS, Android e interfaz «Mini-HTML» para dispositivos móviles
- Vista jerárquica (sondas, grupos, dispositivos, sensores y canales)
- Lista de sensores (alfabética, los más rápidos, los más lentos, por identificador, por tipo, etc.)
- Gráficos atractivos mostrando la información de monitorización de periodos específicos, desde horas a años
- «Mapas» adaptables que combinan el estado de la monitorización, gráficos y tablas, usando diseños personalizados

Alertas y Reportes

- Alertas según los criterios definidos individualmente
- Varios tipos de notificación (correo electrónico, SMS, petición HTTP, exe, script, syslog, etc.)
- Informes periódicos y adaptables (HTML, PDF)
- Archivos de registro detallados (sobre todas las actividades y resultados)

Requerimientos del Sistema y Almacenamiento de Datos

- La información es archivada en una base de datos propietaria, poderosa y altamente optimizada para la monitorización de datos (no requiere servidor SQL)
- Descarga pequeña, fácil de instalar, actualización automática del software
- Compatible con Windows Server 2003, 2008 y 2012, XP, Vista, Windows 7 y Windows 8

Licenciamiento

- Todas las características incluidas, no complementos
- Fácil de ascender a una licencia mayor pagando la diferencia de precio



« ... EL MEJOR SOFTWARE QUE HE USADO!! ¡Hace todo! Mucho mejor que nuestro sistema anterior. »

Marc Gulatto, administrador de red y sistemas,
Cornerstone Credit Union

« ... una herramienta de monitorización desarrollada meticulosamente, intuitiva y potente. Ahora uso PRTG para obtener una vista rápida y detallada de mi red compleja de servidores Windows & Linux, servidores VMWare, redes HPC y todos los routers incluidos. »

Clayton Hill, administrador de sistemas,
ateamonsite.com



« ... un producto impresionante. En mi vida como CIO, he utilizado toda una serie de suites de gestión y monitorización. En terminos de precio, facilidad de uso y estabilidad sólida, PRTG se lleva todos los triunfos. »

Paul Hebinger, UBR Technology Services

« ... realmente bueno (recto, estable, usa poco espacio etc.), exactamente lo que se espera de la calidad de los productos alemanes. »

Thad Seth Paul, Sensas SA